



# preinscripció escolar

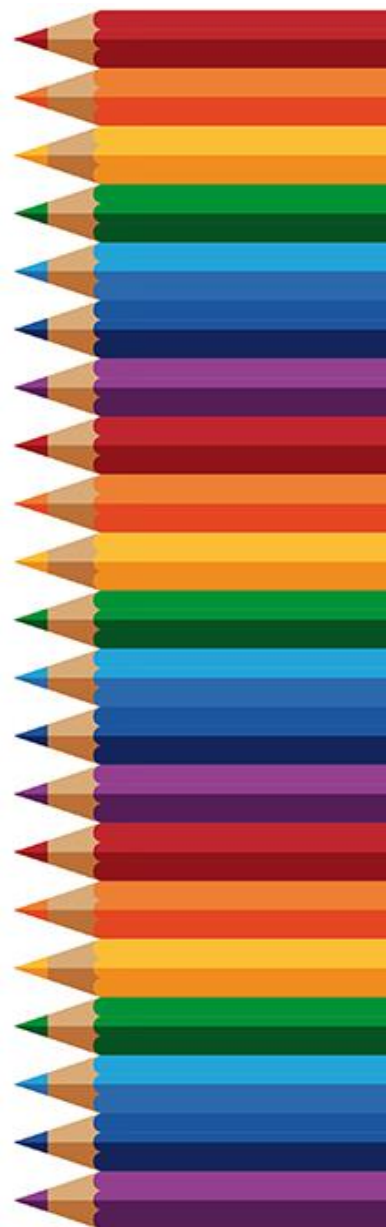
segon cicle d'educació infantil, primària i secundària obligatòria

del 13 al 24 d'abril

horari d'atenció a les famílies

## Centres públics

<b>Anselm Clavé</b>	Tots els dies de 9 a 13 i de 15 a 16.30 h
<b>Tiana</b>	Dia 13, de 9 a 11 h Dia 16, de 15 a 16 h Dia 18, de 9 a 11 h Dia 24, de 9 a 11 h
<b>El Martinet</b>	Tots els dies de 9 a 11 i de 14.30 a 16 h
<b>Josep M. Ginesta</b>	Dilluns, dimecres i divendres de 9 a 13 i de 15 a 16.30 h Dimarts i dijous de 9 a 13h
<b>Enric Tatché</b>	Dia 13, de 9.15 a 13 h Dia 16, d'11.30 a 13.30 h Dia 17, de 15.10 a 17 h Dia 18, d'11 a 13 h Dia 19, de 15.10 a 17 h Dia 20, de 15.15 a 17 h Dia 23, de 9.15 a 11 h Dia 24, de 15.15 a 16.30 h
<b>Gassó I Vidal</b>	Dia 13 i dia 16, de 15 a 16.15h Dia 17, de 8.15 a 14.30 h Dia 18, de 9.15 a 10 i de 15 a 16.30 h Dia 19, de 8.15 a 13.30 i de 15 a 16.15 h Dia 20, de 8.15 a 14.30 i de 15 a 16.15 h Dia 23, de 15 a 16.15 h Dia 24, de 8.15 a 14.30 i de 15 a 16 h
<b>Els Pinetons</b>	Dia 13, de 9.30 a 13 h Dia 16 i dia 17, de 9.30 a 11 h Dia 18, de 9.30 a 11 i de 15.30 a 18 h Dia 19, de 9.30 a 13 h Dia 20 de 9.30 a 13 i de 15.30 a 18 h Dia 23, de 9.30 a 11 h Dia 24, de 9.30 a 13 i de 15.30 a 18 h
<b>Francesc Escursell</b>	Dia 13, de 9 a 12.30 i de 15 a 16.30 h Dia 16, de 9 a 10 i de 15 a 16.30 h Dia 17, de 9 a 10 h Dia 18, de 9 a 11h Dia 19, de 9 a 12.30 h Dia 20, de 9 a 12.30 i de 15 a 16.30 h Dia 23, de 9 a 10 h Dia 24, de 9 a 12.30 i de 15 a 17 h



<b>Institut Can Mas</b>	Dies 16, 18 i 23, de 15.30 a 17 h Resta de dies, de 9.30 a 13.30 h
<b>Institut Lluís Companys</b>	Dilluns i dimarts, de 15.30 a 18.15h Resta de dies, de 9.30 a 14 h
<b>Institut Palau Ausit</b>	Tots els dies de 9 a 14h

## Centres concertats

<b>Sant Gabriel</b>	Dia 13, de 8 a 10 i de 15 a 16 h Dia 16, de 9 a 10 h Dia 17, de 12.30 a 13.30 i de 15 a 16 h Dia 18, de 10.30 a 11.30 i de 16 a 17 h Dia 19, de 8 a 9 i d'11.30 a 12.30 h Dia 20, de 10.30 a 12.30 i de 15 a 16 h Dia 23, de 8 a 10 i de 15 a 16 h Dia 24, de 12.30 a 13.30 i de 15 a 16 h ESO: consulteu horaris al centre
<b>San Juan de la Cruz</b>	Dia 13, de 10 a 12 i de 16 a 17 h Dies 16, 17, 18 i 19, de 10 a 12 i de 16 a 18 h Dia 20, de 10 a 12 i de 16 a 17 h Dia 23, de 10 a 12 i de 16 a 18 h Dia 24, de 10 a 12 i de 16 a 17 h
<b>FEDAC RIPOLLET</b>	Els divendres, de 9 a 10.30 h Els dilluns, d'11 a 13 h Els dimarts, de 9 a 12 h Dies 18 i 19, de 15 a 17 h

## Documentació a presentar

El formulari de sol·licitud s'ha de presentar, **en tots els casos**, acompanyat dels documents següents:

- Original i fotocòpia del llibre de família o altres documents relatius a la filiació. Si l'alumne o alumna està en situació d'acolliment, la resolució d'acolliment del Departament de Treball, Afers Socials i Famílies.
- Original i fotocòpia del DNI de la persona sol·licitant (pare, mare, tutor o tutora o guardador o guardadora de fet). Si el sol·licitant és estranger, de la targeta de residència on consta el NIE o el passaport. Si es tracta d'estrangers comunitaris, document d'identitat del país d'origen.
- Original i fotocòpia del DNI de l'alumne o alumna major de 14 anys o si té DNI tot i ser menor de 14 anys.
- De forma extraordinària, les dades d'identificació o de filiació dels alumnes estrangers també es poden acreditar amb el document d'identitat, el llibre de família del país d'origen o la documentació alternativa que la persona pugui aportar.
- Les persones que a la sol·licitud han al·legat el compliment d'un o més criteris de prioritat han de presentar la documentació que els acredita.

