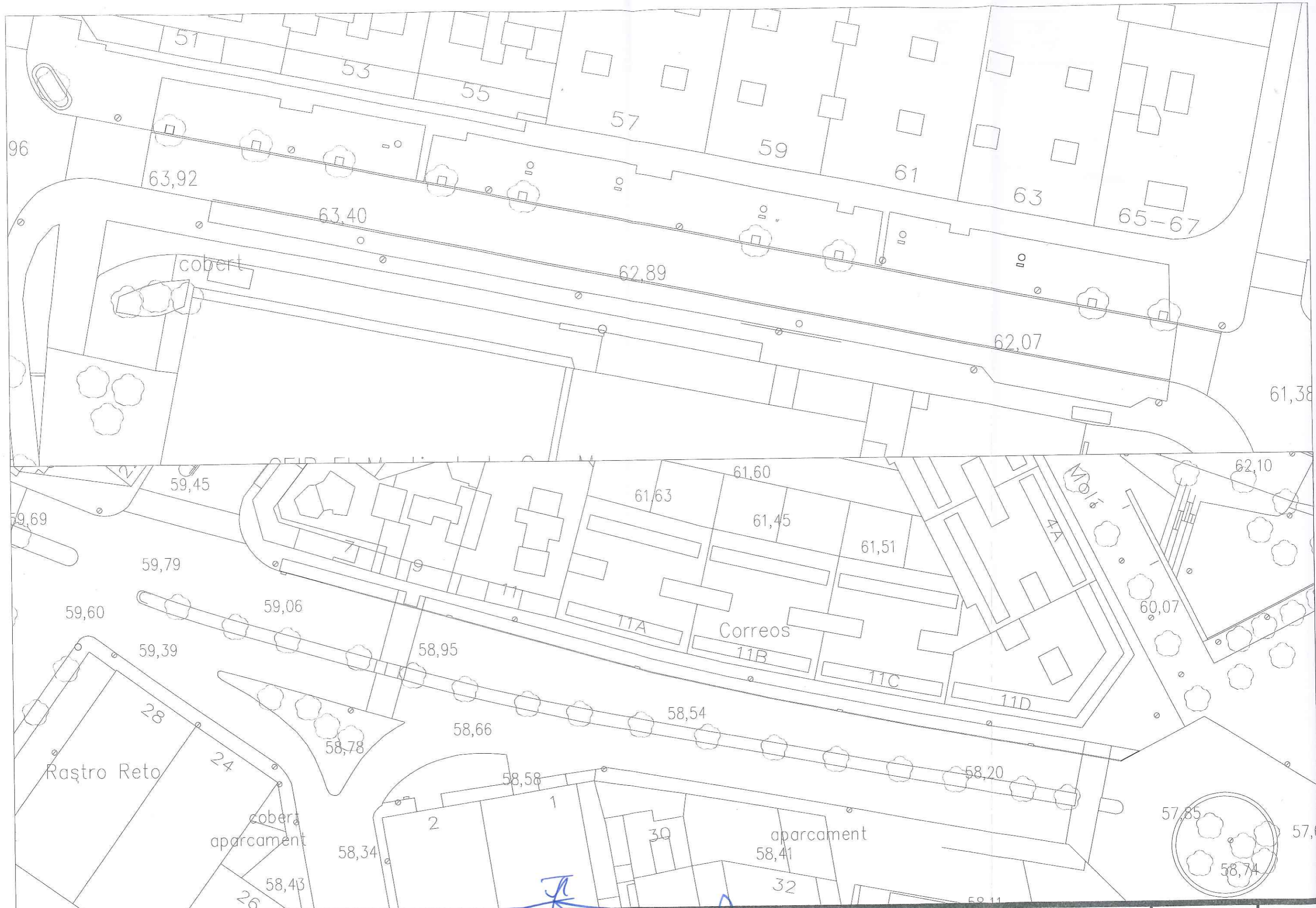
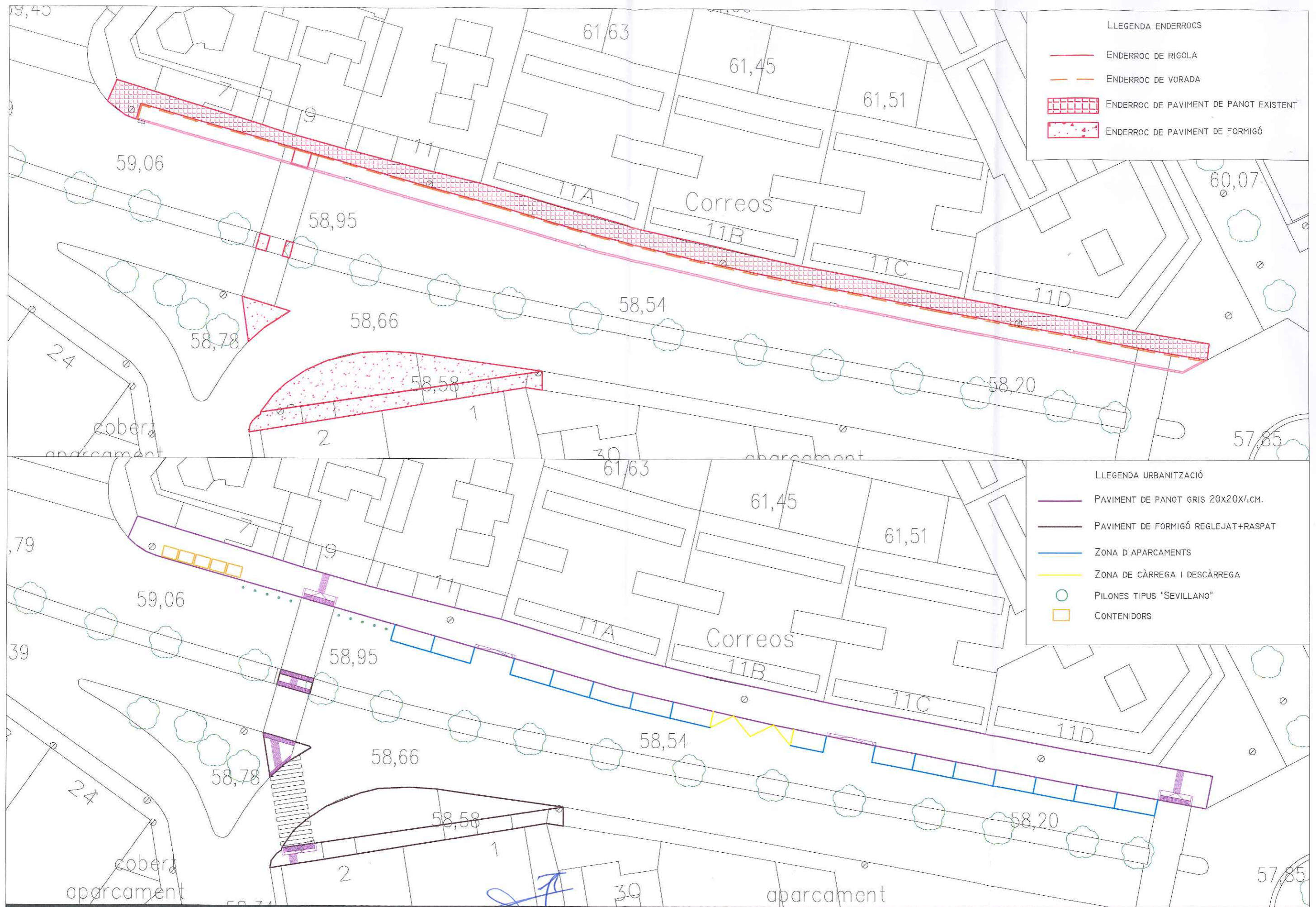


Plànols:
Situació i emplaçament
Estat actual
Enderrocs i estat reformat tram
carrer Balmes
Enderroc i estat reformat tram
carrer Sant Jaume.
Detalls



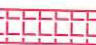









- LLEGENDA ENDERROCS
- ENDERROC DE RIGOLA
 - ENDERROC DE VORADA
 - ENDERROC DE PAVIMENT DE PANOT EXISTENT
 - ENDERROC DE PAVIMENT DE FORMIGÓ

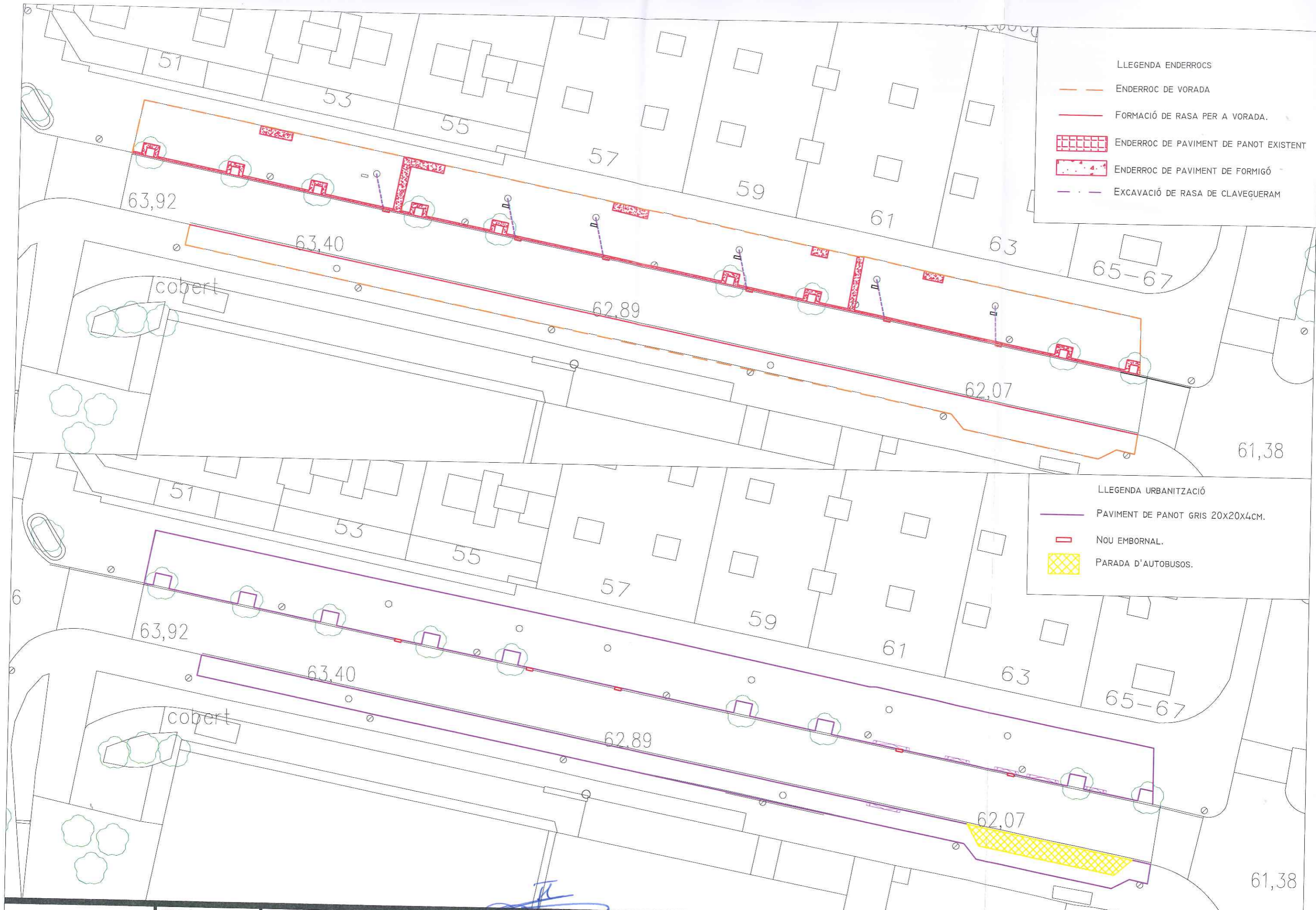
- LLEGENDA URBANITZACIÓ
- PAVIMENT DE PANOT GRIS 20X20X4CM.
 - PAVIMENT DE FORMIGÓ REGLEJAT+RASPAT
 - ZONA D'APARCAMENTS
 - ZONA DE CÀRREGA I DESCÀRREGA
 - PILONES TIPUS "SEVILLANO"
 - CONTENIDORS

LLEGENDA ENDERROCS

-  ENDERROC DE VORADA
-  FORMACIÓ DE RASA PER A VORADA.
-  ENDERROC DE PAVIMENT DE PANOT EXISTENT
-  ENDERROC DE PAVIMENT DE FORMIGÓ
-  EXCAVACIÓ DE RASA DE CLAVEGUERAM

LLEGENDA URBANITZACIÓ

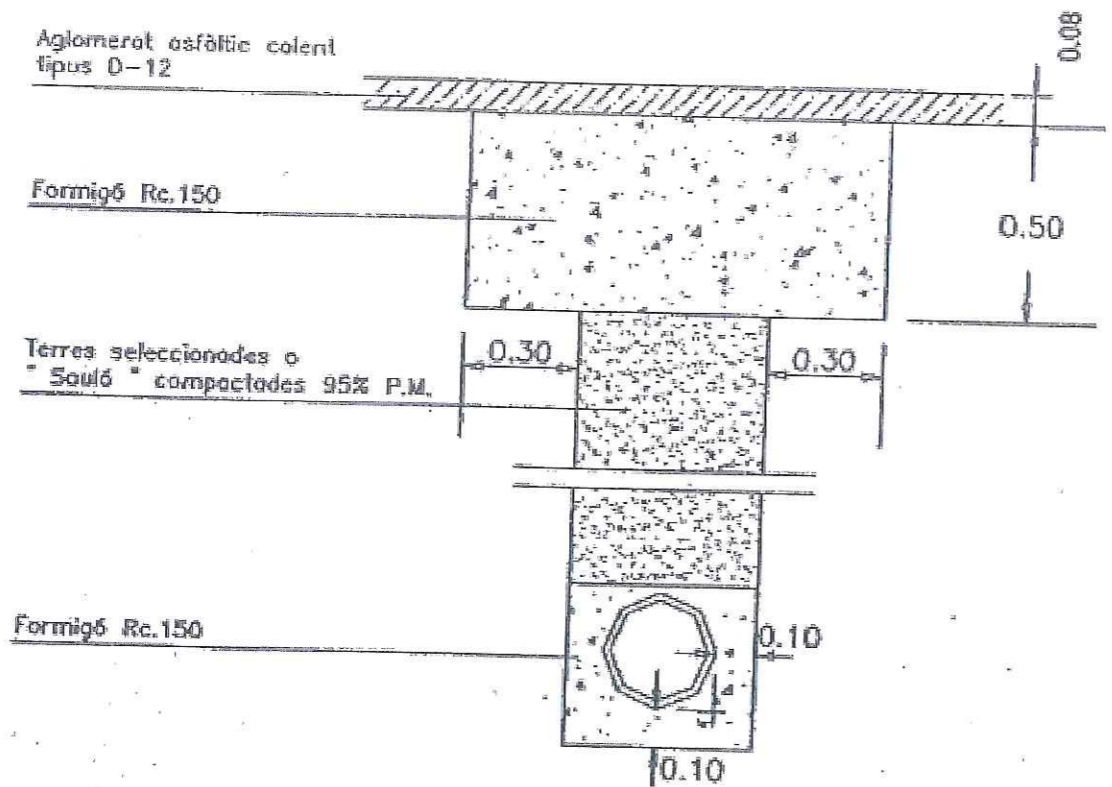
-  PAVIMENT DE PANOT GRIS 20x20x4CM.
-  NOU EMBORNAL.
-  PARADA D'AUTOBUSOS.





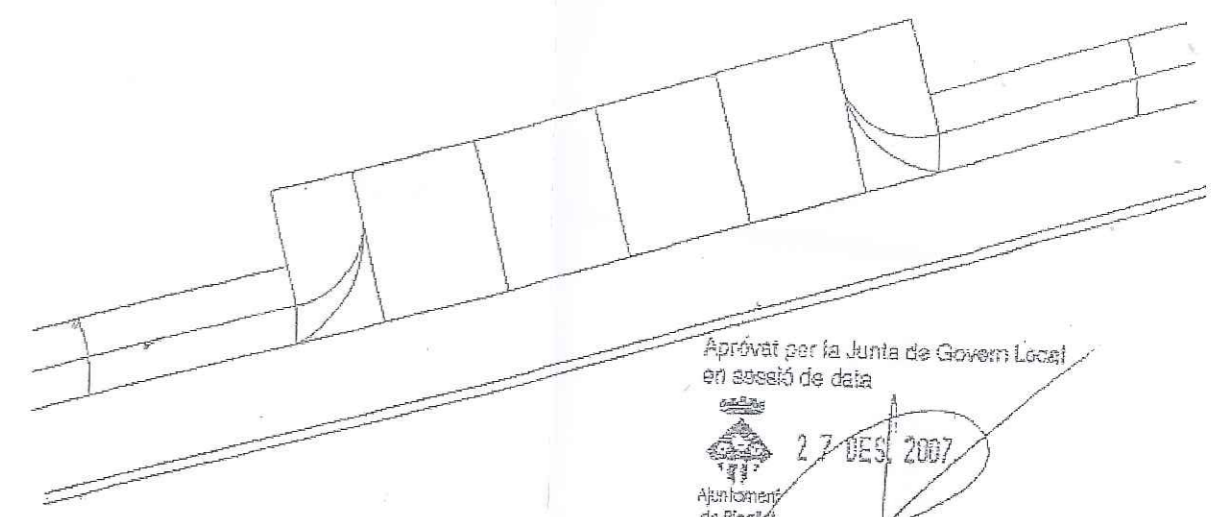
DETALL PAS DE VIANANTS TIPUS D'ACORD AMB LA ORDEN VIV/561/2010, DE 1 DE FEBREU.

CROQUIS RASES CLAVEGUERAM



DETALL DE RASA DE CLAVEGUERAM TIPUS D'ACORD AMB EL BAN D'OBRES DE L'AJUNTAMENT DE RIPOLLET.

MODEL (A)



PERSPECTIVA



PLANTA

- 1.- Peça de formigó prefabricat a gual per vehicles esquerra de 57x40x28cm.
- 2.- Peça de formigó prefabricat a gual per vehicles dreta de 57x40x28cm.
- 3.- Peça de formigó prefabricat de 57x40x10cm.

[Handwritten signature]

Ajuntament de Ripolllet Serveis Tècnics DETALL GUAL PER VORERES > 2M DE AMPLADA NOVEMBRE 2007

DETALL TIPUS DEL MODEL DE GUAL PER A VORERES DE MÉS DE 2METRES DE L'AJUNTAMENT DE RIPOLLET.

Ajuntament de Ripolllet Serveis Tècnics	ESCALA:	PLANOL DETAJLLS	ARQUITECTE MUNICIPAL <i>[Signature]</i>	PROJECTE DE LES OBRES PER A AMPLIACIÓ I MILLORA DE VORERES DEL CARRER BALMES ENTRE CARRERS COT I MOLÍ I CARRER SANT JAUME ENTRE CARRERS SARRIÀ DE TER I MERCÈ.	DATA: SETEMBRE DE 2018	5
--	---------	--------------------	--	---	---------------------------	---