



# infoRipollet

A la pàgina 15  
**l'Agenda**  
Tota l'activitat cultural  
de la ciutat



**Nou impuls al Servei  
d'Informació i Atenció  
a les Dones /**  
Pàg. 3

## Sumari

**Instal·lats més de 1.000 aparells  
de teleassistència /**

Pàg. 6

**La SC "El Vallès" ofereix la Creu  
de Sant Jordi al poble de Ripollet /**

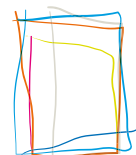
Pàg. 11

**S'inicia el cens de la República,  
la Guerra Civil i el Franquisme /**

Pàg. 13

**PARLEM AMB Antonio Cordobés /**

Pàg. 14



## AMB TOTA LA LLETRA

L'Ajuntament de Ripollet disposa d'un Servei d'Informació i Atenció a les Dones (SIAD), que atén, de forma gratuïta i confidencial, a les dones (i els seus/seves fills/es) i joves, víctimes de violència masclista o de discriminació per raó de gènere.

El SIAD de Ripollet disposa d'un equip multidisciplinari, que ofereix atenció social i psicològica i assessorament jurídic amb visió de gènere. Des de setembre ja ha atès una vintena de casos. El SIAD funciona amb cita prèvia, que es pot sol·licitar directament al telèfon 935 046 040 (Regidoria de Polítiques d'Igualtat, als matins) o bé a través del correu electrònic [siad@ripollet.cat](mailto:siad@ripollet.cat).

## Cuida la teva veïna. Acompanya-la contra la violència i la discriminació



### Què fa el SIAD?

Ofereix un espai d'atenció integral amb el fi de poder treballar els processos de reparació i recuperació dels efectes de la violència masclista o de casos de discriminació per raó de gènere, ja sigui en la vida laboral, social, personal i familiar. Tracta a dones adultes i també a joves a partir de 16 anys que viuen relacions abusives.

Els seus objectius són fomentar l'apoderament de dones i joves, promoure la mirada de gènere i feminista, crear un punt de referència per a les dones i joves del municipi, impulsar la participació de les entitats locals i generar xarxa social i comunitària.

### L'equip

El servei es fa en conveni amb la Fundació Agi i disposa d'una agent de gènere/igualtat, que realitza la primera acollida per obrir i/o derivar el cas; una psicòloga per fer acompanyament a les dones en la cerca de les seves estratègies i la decisió del que volen fer; i una jurista, que assessora en qüestions legals per violència o discriminació.

En aquesta nova etapa del servei, es vol anar més enllà de l'atenció individual i també s'incorporen dinàmiques de grup, per treballar l'apoderament col·lectiu i de gènere. El SIAD fa cribratge de casos cap altres serveis i també atén casos que arriben des de Serveis Socials, policia, jutjats, CAP, entitats, etc.

## L'APUNT



### Reyes Muñoz

Regidora de Polítiques de Gènere i Feminismes

### Com valora la resposta al relançament del SIAD des de setembre?

*Ens confirma que és molt necessari. A les dones de Ripollet també li passen coses i les hem d'acompanyar i ajudar. L'Ajuntament treballa des del SIAD per les dones víctimes de violència masclista i de discriminació i des de Serveis Socials el relacionat amb els infants.*

### L'Ajuntament és igualitari?

*Tampoc ho és. Hi ha coses que no s'havien mirat mai. El SIAD és les nostres ulleres liles per ajudar a introduir l'apoderament col·lectiu i la visió de gènere a tot arreu on actua l'Ajuntament, per millorar la igualtat i la paritat.*

### Quin és el seu missatge a les dones?

*Cuida a la teva veïna, acompanya-la. Tenim un servei específic per aquests casos. I també espais comuns per parlar i formar i prendre consciència que el que li passa a ella, li passa a moltes altres. El carrer està masculinitzat. Les dones no ens socialitzem tant com els homes. On som? A casa cuidant la família? És un símptoma que la societat no està bé. A les dones ens falta poder dins la societat. Hem de saber que siguem qui siguem, poden fer el que vulguem. Hem de creure en les nostres capacitats i prendre les nostres decisions.*

### Qui té la culpa?

*El patriarcat, els rols... Continuem normalitzant coses anacròniques. Encara som en què les nenes van de rosa i els nens de blau. Per sort, les noves generacions estan sent molt crítiques amb els rols de gènere. Hem de trencar amb què la meitat de la societat té uns privilegis sobre l'altra meitat i fer-la trontollar per anar cap a la veritable igualtat. No estic en contra dels homes, sinó a favor de les dones. Tant de bo arribi el dia que no parlem de gènere sinó de persones, en una societat oberta, sense prejudicis ni pors, que ens fan perdre tantes coses...*

# Perfil de les persones ateses

## 1. Dona en situació de violència masclista

- Dones que pateixen o han patit situacions de violència masclista
- Adolescents (majors de 16 anys) víctimes de violència masclista, dins l'àmbit familiar o en relació de parella
- Fills o filles menors d'edat víctimes de violència masclista
- Menors que han patit indirectament la violència masclista (l'han vist o n'han patit les conseqüències)

## 2. Dona en situacions conflictives o de marginació per raó de gènere

Separacions, divorcis, situacions de dol, viudetat, assetjament laboral, etc.

El SIAD atén dones residents a Ripollet i en qualsevol situació legal. L'atenció a menors ha de tenir l'autorització/ tutela d'una persona adulta.

## Dades a Ripollet

El cas més usual, a Ripollet, és una dona espanyola, casada o amb parella, amb bon nivell d'estudis i que ve derivada per assessorar-se sobre la seva situació, seguint les indicacions de professionals

### Dones ateses: 23

#### Estat civil

- Solteres: 7
- Separades: 2
- Divorciades: 5
- Casades o en parella: 9

#### Nacionalitat

- Espanyola: 18
- Comunitàries: 1
- Extracomunitària: 4

#### Estudis

- Primaris: 6
- Grau: 4
- Batxillerat: 3
- Universitaris: 6
- Altres: 4

#### Via d'entrada

- Iniciativa pròpia: 7
- Derivada de Serveis Socials, Policia o Salut: 16

#### Tipus de cas

- Violència masclista: 18
- Altres: 5

## És violència masclista si...

- Et fa por dir-li a la teva parella que no estàs d'acord amb ell. T'espanta la seva reacció?
- Et compara amb altres noies. Critica la teva forma de vestir o pensar?
- Li molesta que parlis/surtis amb un amic?
- Sents que facis el que facis no és suficient per a ell?
- Controla el teu mòbil, xarxes socials o correu electrònic?

## Casos més freqüents

Existeixen diversos tipus de violències: física (cops, omissió de força...), psicològica (amenaces, humiliacions, insults, control...), sexual (acte de naturalesa sexual –tocaments, petons, “piropos” o floretes, etc.– no consentits), ambiental (trencar objectes valuoses per la dona...), social (aïllament d'amistats o familiars...), econòmica (privació o limitació de recursos) i assetjament.

## Hi ha un perfil tipus?

- No hi ha cap perfil de dona maltractada. Es pateix violència masclista independentment de l'ètnia, la religió, l'edat, l'estat civil, el nivell d'estudis o la classe social.
- El responsable és sempre l'home agressor, mai la dona, i l'origen resideix en les pautes culturals, socials, culturals i econòmiques sexistes que mantenen i afavoreixen la superioritat masculina i la subordinació femenina.

## És difícil sortir-ne?

Cada situació, vivència i cada dona són diferents. Totes disposen de les estratègies i eines personals per afrontar la situació de violència i, així, iniciar el procés de recuperació.

## Com contactar amb el SIAD?

Trucant directament al **93 504 60 40** o enviant un email a **siad@ripollet.cat** i demanar cita concertada.

**L'accés és gratuït.**

## Què pot fer el SIAD per mi?

- El SIAD (Servei d'Informació i Atenció a les Dones) és un servei municipal d'acompanyament psicològic i assessorament jurídic.
- L'acompanyament professional** especialitzat permetrà estar informada, recuperar l'autoestima i **iniciar l'apoderament necessari per tal de liderar i decidir sobre la pròpia vida.**

## Per ser atesa cal haver denunciat?

No, en cap cas serà necessària la denúncia per **poder accedir al servei.** Només cal tenir la voluntat i/o la necessitat de fer front a situació de violència que viu. El SIAD et pot ajudar a decidir i prendre les decisions que consideris millors en cada moment.

## És confidencial?

**Sí, tot allò que es parli i es tracti en cada sessió serà totalment confidencial i privat.**

## 25 de novembre Dia Internacional per l'Eliminació de la Violència vers les Dones



Les primeres activitats que s'han confirmat són un taller d'autodefensa feminista i l'exposició "Micromasclismes".

El taller d'autodefensa és una proposta dels educadors del Kftó i té com a objectiu l'apoderament de les joves del municipi, treballant aspectes físics, psíquics i socials. Tindrà lloc el 16 i 23 de novembre, de 17.30 a 19.30 h, a la Sala d'Actes del Centre Cultural. La inscripció es realitza al Casal de Joves, rambla de Sant Jordi, 6.

Quant a l'exposició "Micromasclismes", també impulsada pel servei del Kftó del Casal de Joves, pretén visibilitzar i denunciar el masclisme quotidià que sovint passa desapercebut. Comptarà amb fotografies, dibuixos, pintures, poemes i vídeos. Les noies i nois interessats a participar han de contactar amb el Casal de Joves, per correu electrònic a [kftoripollet@gmail.com](mailto:kftoripollet@gmail.com) o presencialment i presentar les obres abans del 20 de novembre.

La mostra serà exposada del 26 al 30 de novembre al mateix Casal de Joves i està previst que faci itinerància per diferents instituts de la ciutat.

**Pròximament, s'anunciaran altres actes organitzats per la Regidoria de Polítiques d'Igualtat, amb la col·laboració de la Taula Feminista.**