

XIFRES GENERALS / 2016

Intervencions	46.085
Persones ateses	2.639
Participants en activitats de sensibilització	2.414
Voluntariat	519
Socis i Sòcies (711 dones, 688 homes)	2.860
Empreses col·laboradores	58
Personal tècnic	25
Cursos de formació	95 cursos 1.480 alumnes
Punts de presència	3
Municipis amb cobertura de la Creu Roja	3
Acords i convenis amb l'administració pública o d'altres entitats	10

Cerdanyola – Ripollet – Montcada

PUNT DE PRESENCIA ADREÇA TELÈFON

Creu Roja Cerdanyola del Vallès - Ripollet - Montcada	Avinguda de la Creu Roja 25-29 08290 Cerdanyola del Vallès	93 691 61 61
	Carretera de l'Estació s/n 08291 Ripollet	93 691 61 61
	Espai Cultural Kursal C/ Masia 37-43 08110 Montcada i Reixac	93 445 18 88



www.creuroja.org 902 22 22 92



creurojacerdanyola-ripollet-montcada.org

Humanitat Imparcialitat Neutralitat Independència Voluntariat Unitat Universalitat

Memòria 2016



46.085
Intervencions

2.860
Socis i sòcies

3
Punts de presència

519
Voluntariat

25
Personal tècnic

3
Municipis amb cobertura

Cada cop més a prop de les persones



si vols un món millor
t'ofereim moltes formes d'ajudar

part del nostre temps



Benvolguts /udes:

En aquestes pàgines us presentem la memòria d'activitats de l'any 2016 de la Creu Roja Cerdanyola, Ripollet i Montcada. Es tracta d'una publicació cabdal per a garantir la transparència i posar en valor la nostra tasca davant totes les persones, empreses i entitats que ens doneu suport però també davant la població en general.

L'any 2016 hem seguit adaptant els nostres serveis i projectes a l'evolució de la societat i a les necessitats emergents, tal i com hem estat fent en el llarg de la nostra història com a assemblea comarcal.

El 2016 ha estat un any agredolç per a l'entitat ja que, d'una banda, hem augmentat considerablement el nombre de socis, que enguany ja arriben als 2.860 i que aporten gairebé un 30% dels recursos però, per altra banda, hi ha algun projecte històric i important per a la nostra assemblea, com és el transport adaptat a Cerdanyola, que hem deixat de fer. En aquest sentit, val a dir que malgrat les variacions en el pressupost que això ha representat, hem continuat i fins i tot ampliat les nostres vies d'acció, mantenint-ne la qualitat i assegurant-nos de que tots els nostres esforços han arribat als col·lectius més vulnerables.

Evidentment, tota aquesta activitat que duem a terme no seria possible sense el voluntariat, els socis i sòcies, les empreses i les entitats que ens doneu suport. Sense la feina constant de voluntaris, socis, treballadors i col·laboradors no es pot explicar la història de la nostra institució. Moltes gràcies per confiar en la Creu Roja!

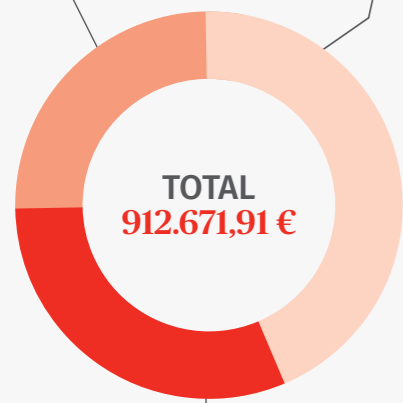
Santiago Morera Tomas
President de la Creu Roja
Cerdanyola – Ripollet - Montcada

DADES ECONÒMIQUES **

INGRESSOS

Donacions i subvencions
209.091,87 €
22,91%

Prestació de serveis
355.693,69 €
38,97%



38,12% Fonts de finançament pròpies
347.886,35 €

- Socis i sòcies (27,93%)
254.896,91 €
- Sorteig d'Or (5,52%)
50.340,00 €
- Altres ingressos (4,67%)
42.649,44 €

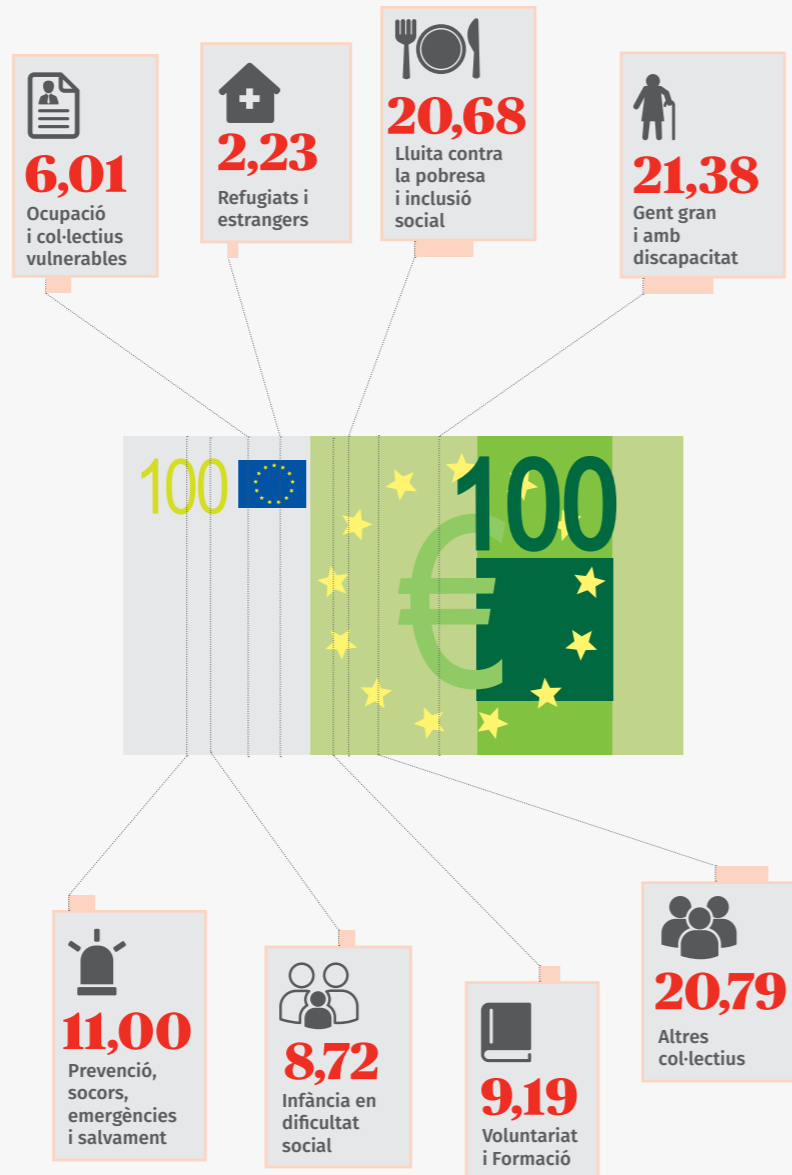
PRESSUPOST DE DESPESA

- **910.405,89€**

PRESSUPOST D'INVERSIONS

+ **20.868,29€**

LA DISTRIBUCIÓ DEL PRESSUPOST DE LA CREU ROJA, PER CADA 100 €



PROJECTES DE LLUITA CONTRA LA POBRESA

21.094 + 775

Prevenió de l'exclusió escolar
111

Atenció urgent a necessitats bàsiques
308

Pla d'ajuda alimentària de la UE
217

Prevenió de l'exclusió residencial
7

Unitats d'Emergència social per a persones sense sostre
6

Altres
395

CREU ROJA JOVENTUT

5.415 + 384

Intervenció i inclusió social
364

Activitats de sensibilització
20

SALUT

1.525 + 52

Banc de Sang
1.087

Salut Constant
52

SOCORS I EMERGENCIES

115 + 363

Preventius terrestres **363**

+ Intervencions Persones sensibilitzades Persones ateses

ALIMENTACIÓ INFANTIL

3.363 +

Beques de menjador de primària
11

Targetes de prepagament d'alimentació
109

Nombre de berenars repartits en el projecte d'èxit escolar
2.551

Kits d'alimentació destinats a infants
692

ALTRES COL·LECTIUS

3.298 + 154

Dones en situació de dificultat
32

Persones amb discapacitat
76

Població reclusa
4

Altres col·lectius
42

PERSONES MIGRADES I REFUGIADES

4.154 + 223

Atenció integral a persones migrades (per motius socioeconòmics)

223



GABINET DE DRETS HUMANS

3 + 190

Titelles per la Pau
20

Davant la crisi el valor de les persones
150

La ciutat 10
20

OCUPACIÓ

184

Taxa d'inserció laboral
12,3%

Empreses col·laboradores
16

COMUNICACIÓ



Comunicats a premsa
12

Publicacions en paper
14

Aparicions a mitjans
27

Seguidors en xarxes socials
991 f 256

GENT GRAN I ATENCIÓ A LA DEPENDÈNCIA

7.116 + 554

Ajuda a domicili (bàsica i complementària)
37

Promoció de l'envelliment saludable
52

Xarxa social per a persones grans Enreda't
152

Teleassistència (domiciliària i mòbil)
159

Atenció a persones amb deteriorament cognitiu
60

Informació i capacitat a persones cuidadores no professionals
250

COOPERACIÓ INTERNACIONAL

2 + 200

Festa del Comerç Just
50

Cerdanyola Coopera
150

*El total no coincideix amb el sumatori, perquè hi ha persones ateses en més d'un projecte.

** Aquesta memòria només reflecteix les dades d'alguns programes destacats, no del total de la Creu Roja Cerdanyola - Ripollet - Montcada